

リニアで身近に!

岐阜県東美濃地域の魅力大解剖!

東美濃地域は日本の真ん中、岐阜県美濃地方の東に位置し、多治見市・中津川市・瑞浪市・恵那市・土岐市・可児市・御嵩町の6市1町からなる地域です。中山道をはじめ江戸時代の風情が色濃く残る街並みや、四季折々の美しい自然・食、美濃焼などの伝統工芸、地歌舞伎などの文化、さらに戦国時代の面影を残す山城など魅力がいっぱい詰まった「東美濃」。隣接しあう各市町がそれぞれに特徴を持つため、多彩な魅力を楽しむことができます。



みず なみ し
瑞浪市
中山道に化石、
出会う人まで魅力的。
一度訪れたらクセになるまち



なか っ がわ し
中津川市
中山道の宿場町や
大自然の魅力があふれた
観光名所が盛りだくさん

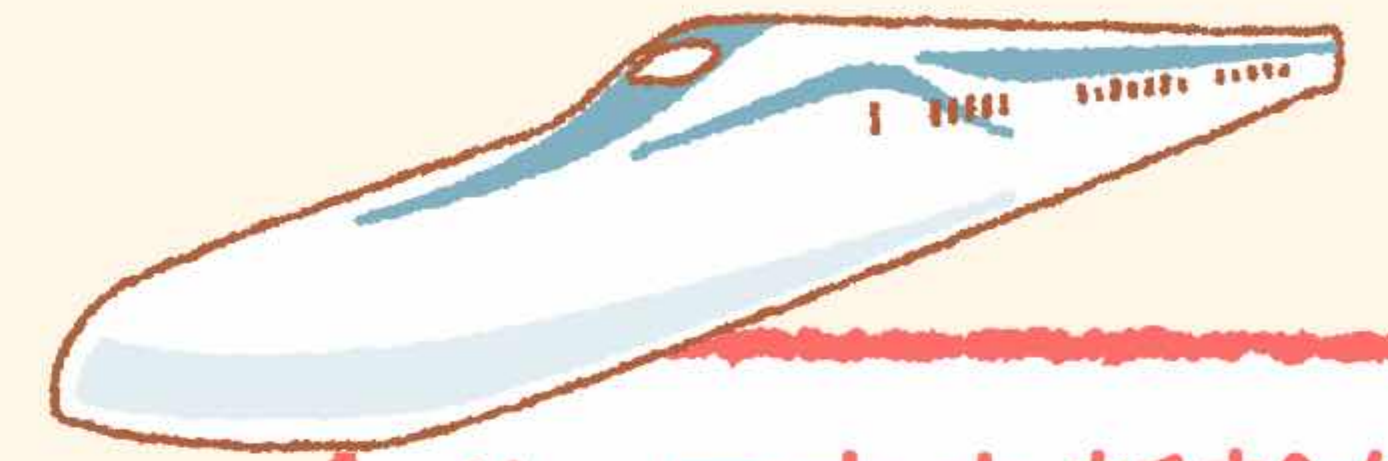


栗さんどん
発祥の地



**リニア中央新幹線で
東美濃が身近に!**

2034年以降に開業予定のリニア中央新幹線。岐阜県駅(仮称)は中津川市のJR中央本線・美乃坂駅の近くに誕生します。リニア中央新幹線の開業で東京(品川)から約58分、名古屋から約13分で結ばれます。魅力いっぱいな東美濃が身近に楽しめる場所に!



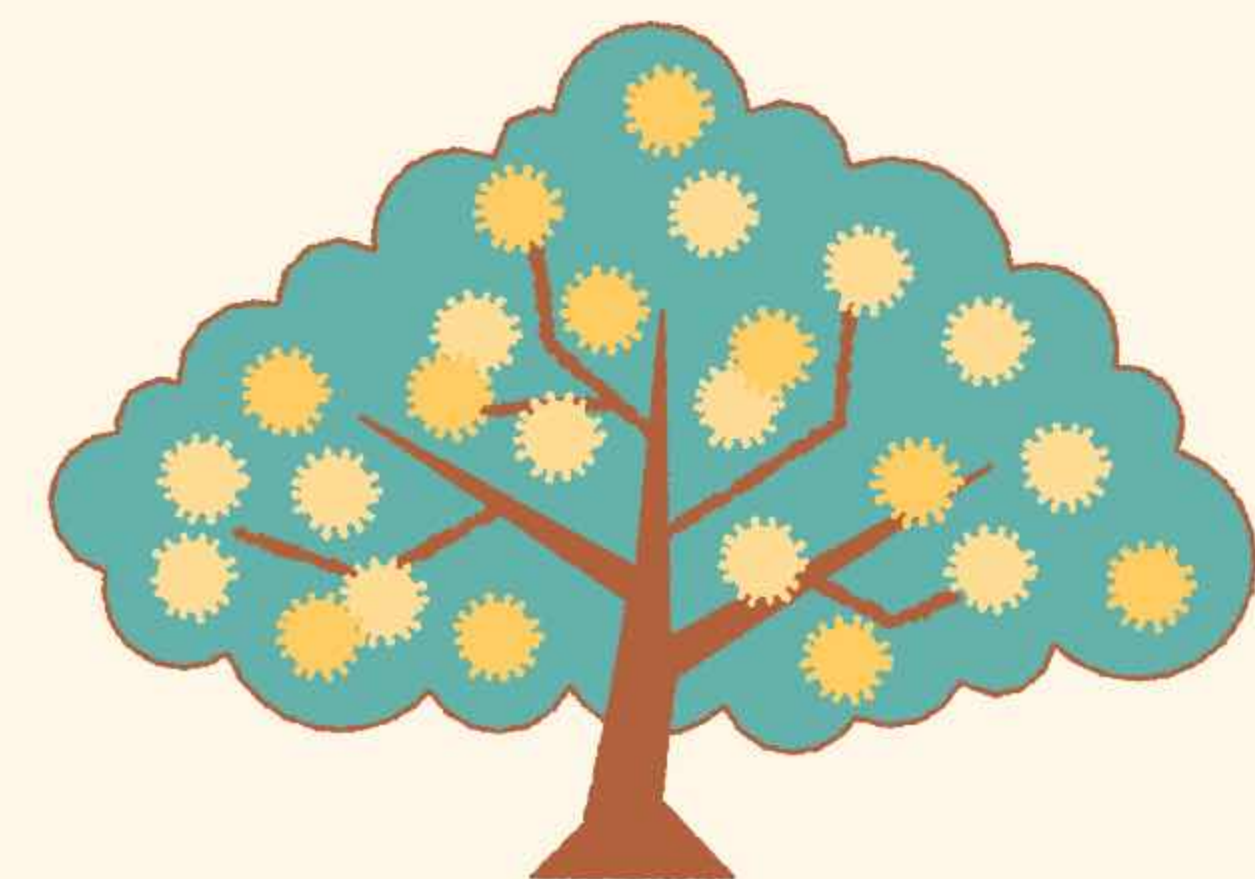
み たけ ちやう
御嵩町
歴史と文化が残る中山道と、
のどかな里山風景に
囲まれた小さなまち



かに し
可児市
竹林遊歩道や山城が彩る
緑豊かな自然と
歴史ロマン溢れるまち



た じ み し
多治見市
美濃焼とタイルのまち。
多治見市モザイクタイル
ミュージアムは注目のスポット。



と き し
土岐市
美濃焼に触れた瞬間
好きになる
陶磁器生産日本一のまち



やきもの生産
日本一!



え な し
恵那市
山城と峡谷の絶景、
中山道の旅情
あふれるまち



東美濃へのアクセス

公共交通機関の場合	東京	東海道新幹線	約1時間40分	名古屋	JR中央本線	特急: 約50分 快速: 約1時間20分	東美濃
	大阪	東海道新幹線	約1時間				
自動車の場合	東京	中央自動車道	約3時間40分	名古屋	小牧JCT	中央自動車道	東美濃
	大阪	新東名高速道路経由	約4時間		約2時間		
	名古屋	名神高速道路	約10分		約45分		